

## Was ist der Idea Place?

Der Idea Place ist ein Portal um Ideen (z.B. bezüglich Verbesserungen von SAP-Lösungen) einzustellen, zu diskutieren und zu bewerten.

Im Rahmen von **Continuous Improvement (CI)** gibt es einen geschützten Bereich für DSAG-Mitglieder (DSAG Private Space) sowie einen geschützten Bereich für aktive Fokusthemen der SAP (Customer Connection).

Um auf diese Bereiche zuzugreifen, benötigen Sie

- entweder einen Zugang zum SAP Service Marketplace (z.B. mit einem S-User oder C-User) **und** ein SAP Passport (für Single Sign-On),
- **oder** einen Zugang zum SAP Community Network (SCN / P-User) sowie
- eine Freigabe für diese Bereiche. Diese Freigabe kann zurzeit noch nicht automatisiert erfolgen.

## Wie erhalte ich einen User für den Idea Place? – Schritt-für-Schritt-Anleitung

*⇒ Diese Anleitung ist für den Internet Explorer geschrieben. Für Nutzer anderer Browser können sich andere Pop-Ups ergeben. Der Prozess sollte aber gleich sein. Bei Problemen schreiben Sie bitte an: [ideaplace@dsag.de](mailto:ideaplace@dsag.de)*

Sie haben die Möglichkeit, entweder über Ihren Account für den SAP Service Marketplace (SMP) oder über einen Account für das SAP Community Network (SCN / P-User) auf den Idea Place zuzugreifen. Die erste Option ist nur SAP-Kunden und SAP-Partnern möglich.

### Zugang über den SAP Service Marketplace

*⇒ Zugang zum SAP Service Marketplace ([service.sap.com](http://service.sap.com)) vorhanden **und** SAP Passport für Single Sign-On vorhanden → weiter mit Abschnitt III.*

*⇒ **nur** SAP Passport für Single Sign-On fehlt, → weiter mit Abschnitt I.*

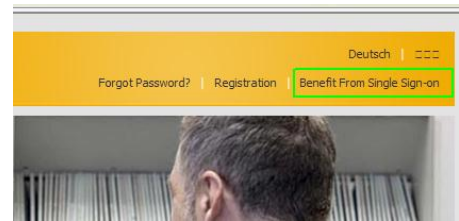
### Zugang über das SAP Community Network

*⇒ keinen Zugang zum SAP Service Marketplace und auch keinen Zugang zum SAP Community Network (<http://www.sdn.sap.com/irj/scn>) → weiter mit Abschnitt II.*

*⇒ SAP Community Network Account vorhanden → weiter mit Abschnitt III.*

## I. SAP Passport für Single Sign-On beantragen

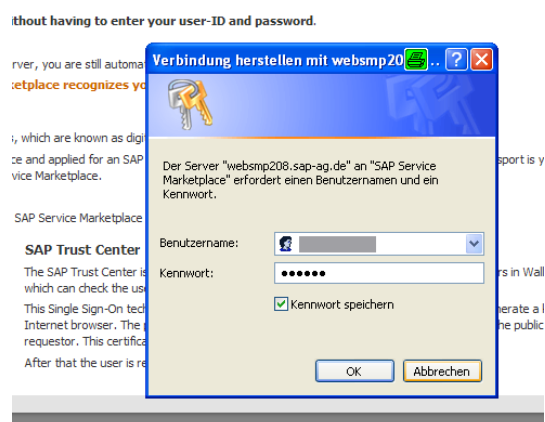
- a. Rufen Sie über [service.sap.com](https://service.sap.com) den SAP Service Marketplace auf.  
Klicken Sie rechts oben auf „**Benefits From Single Sign-on**“, um ein Browserzertifikat (SAP Passport) zu beantragen.



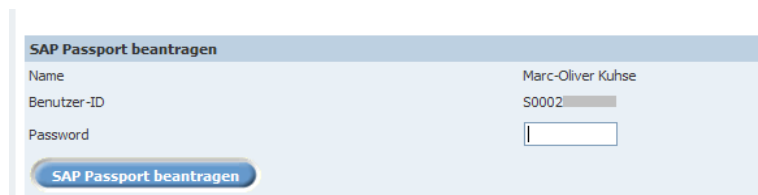
- b. Klicken Sie auf „Apply for an SAP Passport“ und halten Ihren S-User oder C-User bereit.




- c. Geben Sie Ihren S-User (Kunde) oder C-User (Partner) ein, um fortzufahren.

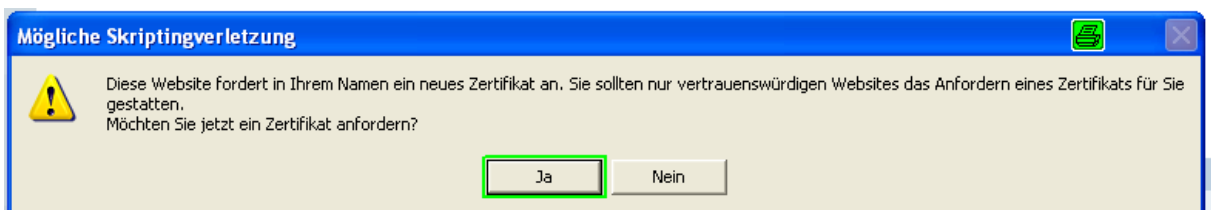


- d. Geben Sie nochmals Ihr Passwort ein, um das SSL-Browserzertifikat zu beantragen.



- e. Eventuell Sicherheitsstufe(n) bestätigen

 Diese Website möchte das folgende Add-On ausführen: "Microsoft Certificate Enrollment Control" von "Microsoft Corporation". Klicken Sie hier, wenn Sie der Website vertrauen und die Ausführung zulassen möchten...



- f. Nun haben Sie es geschafft. Ihr Browser wird von den SAP Service Marketplace Seiten und Unterseiten erkannt. Bitte fahren Sie mit Abschnitt **III. Zugang zum geschützten Bereich beantragen** fort.

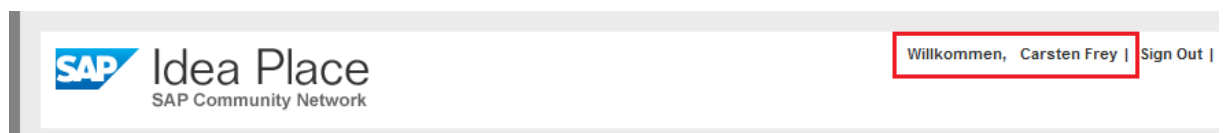
## II. Registrierung für das SAP Community Network

- a. Um einen Account für das SAP Community Network zu beantragen, rufen Sie bitte den folgenden Link auf: <https://www.sdn.sap.com/irj/scn/register> .

- b. Folgen Sie den Anweisungen, um einen Account zu erstellen. Bitte beachten Sie, dass das System keinen neuen P-User vergibt, falls Sie mit Ihrer E-Mail bereits registriert (C-/S- und P-User) sind.

### III. Zugang zum geschützten Bereich beantragen

- a. Um Zugang zum geschützten Bereich zu erhalten, müssen Sie sich zunächst im Idea Place anmelden: <https://ideas.sap.com>
- b. Sofern Sie über ein SAP Passport verfügen (das Sie ggf. in einem Pop-Up noch bestätigen müssen), sollten Sie sofort mit Ihrem Namen begrüßt werden.
- c. Nutzer mit einem Account für das SAP Community Network müssen sich mit den entsprechenden Account-Daten einloggen.



- d. Sobald Sie „Willkommen, Ihr Name“ sehen, sind Sie dem Idea Place bekannt.
- e. Für den Zugang zum geschützten Bereich, müssen Sie autorisiert werden. Bitte schreiben Sie nach Aufruf von [ideas.sap.com](https://ideas.sap.com) eine Mail an [ideaplace@dsag.de](mailto:ideaplace@dsag.de) . Diese E-Mail sollte den Betreff **DSAG – Access Request** haben und Ihren Namen, Vornamen, E-Mail-Adresse sowie Ihre User-ID (C-User, S-User oder P-User) enthalten.
- f. Sie erhalten dann kurzfristig von SAP eine E-Mail, dass Sie Zugang zum geschützten Bereich haben.

### IV. Idea Place nutzen

- a. Über <https://ideas.sap.com/community/dsag> haben Sie nun Zugang zum geschützten Bereich der DSAG.
- b. Aktive von SAP in Bearbeitung befindliche Fokusthemen finden Sie unter <https://ideas.sap.com/community/cc> im geschützten Bereich für Customer Connection, zu dem Sie nun auch Zugang haben.